

# LAPORAN TRACER STUDY 2025

Tim Tracer Study – Universitas Muhammadiyah Riau



Pelaksanaan Tracer Study diharapkan dapat memberikan kontribusi besar bagi Universitas Muhammadiyah Riau dalam upaya **meningkatkan mutu pendidikan, memperkuat** keterkaitan dengan **dunia kerja**, serta **mengoptimalkan pengelolaan data alumni**. Secara keseluruhan, hasil penelusuran ini menjadi dasar yang kuat bagi UMRI untuk melakukan evaluasi dan perencanaan institusional yang lebih terarah.





# Response Rate

:

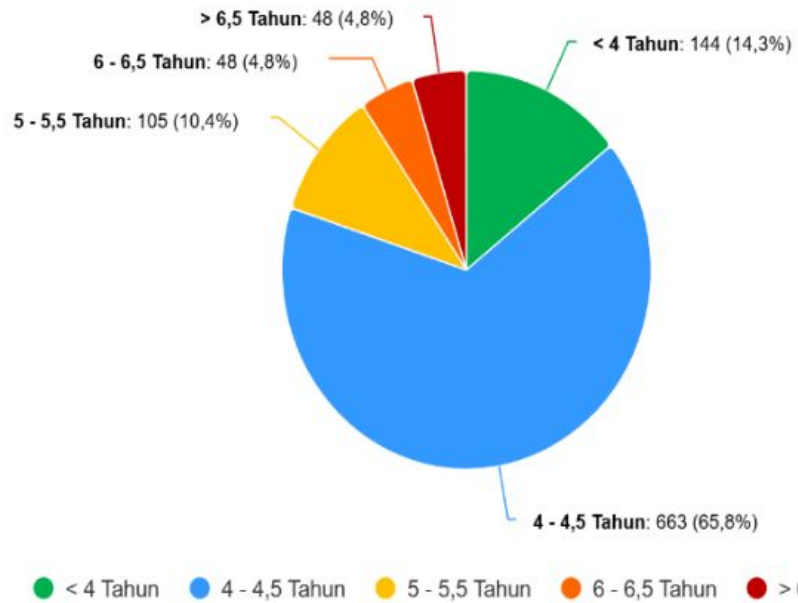
**72,57%**

Sebanyak **1008 orang** dari  
**1389 orang Alumni** menjadi  
responden dalam kegiatan tracer study tahun  
2025 ini, yaitu lulusan pada tahun 2024 atau  
pada tahun akademik 20231 dan 20232



# Rata-Rata Masa Studi

Rata-rata lama studi alumni

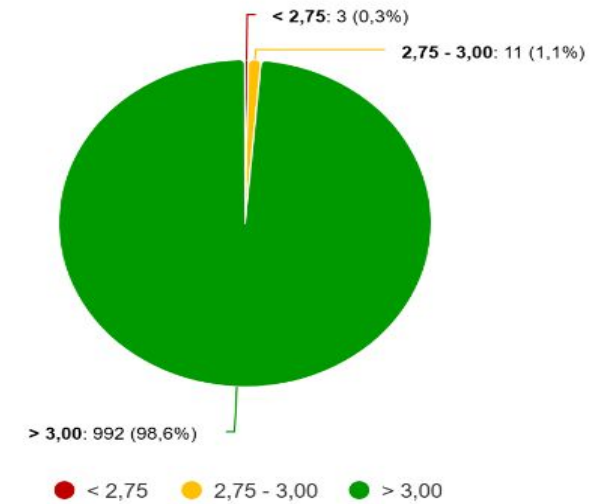


Design by UPT TIPD



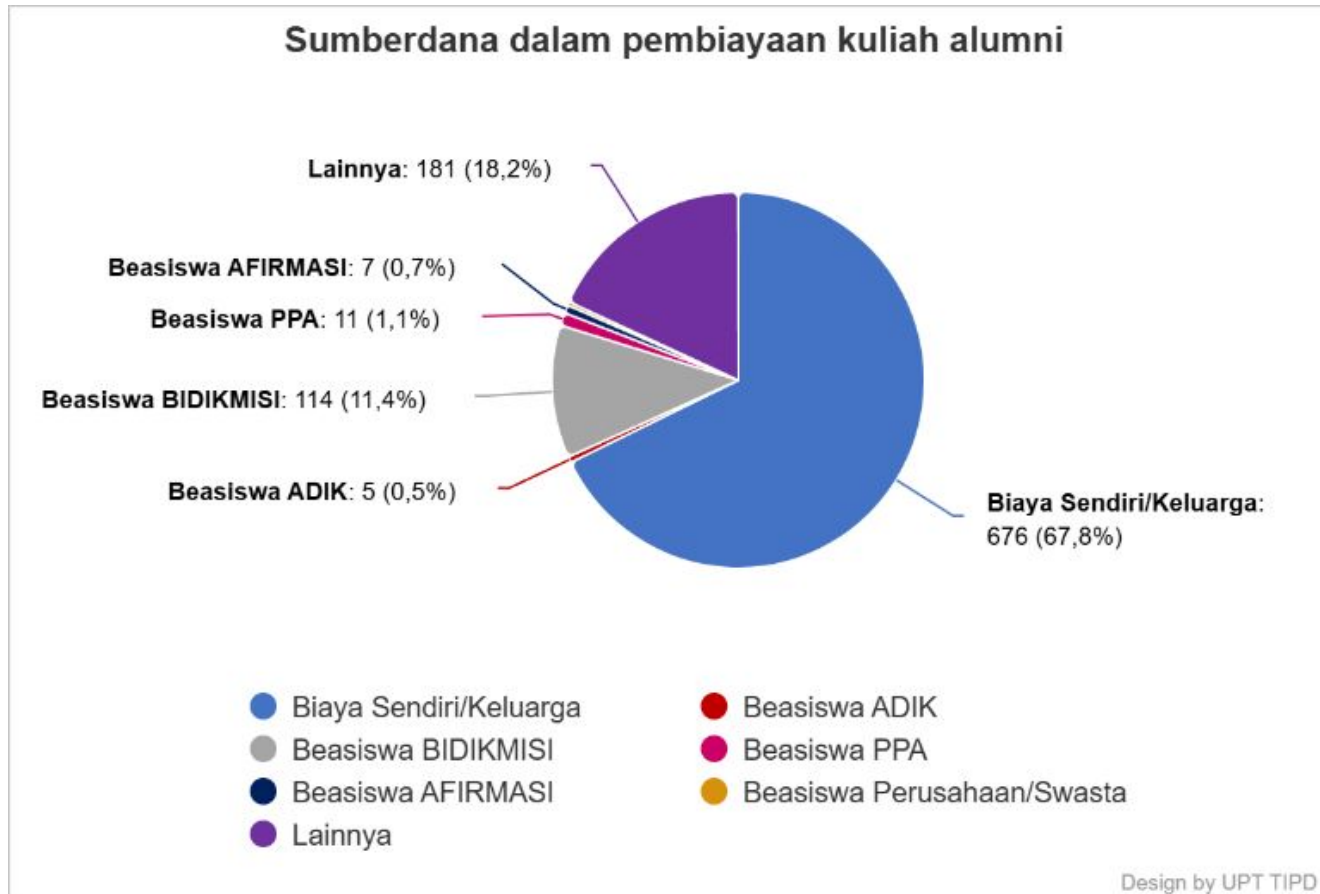
# Rata-Rata IPK Alumni

Rata-rata nilai IPK alumni

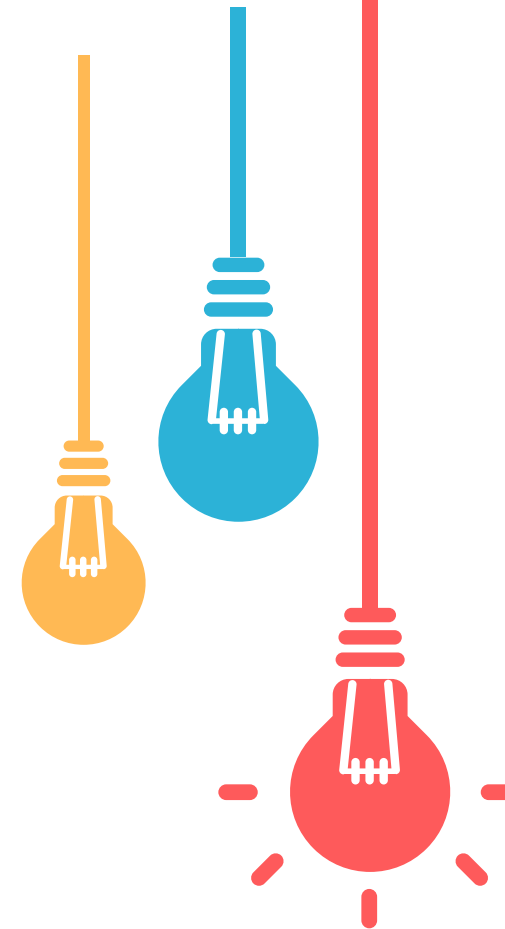


Design by UPT TIPD

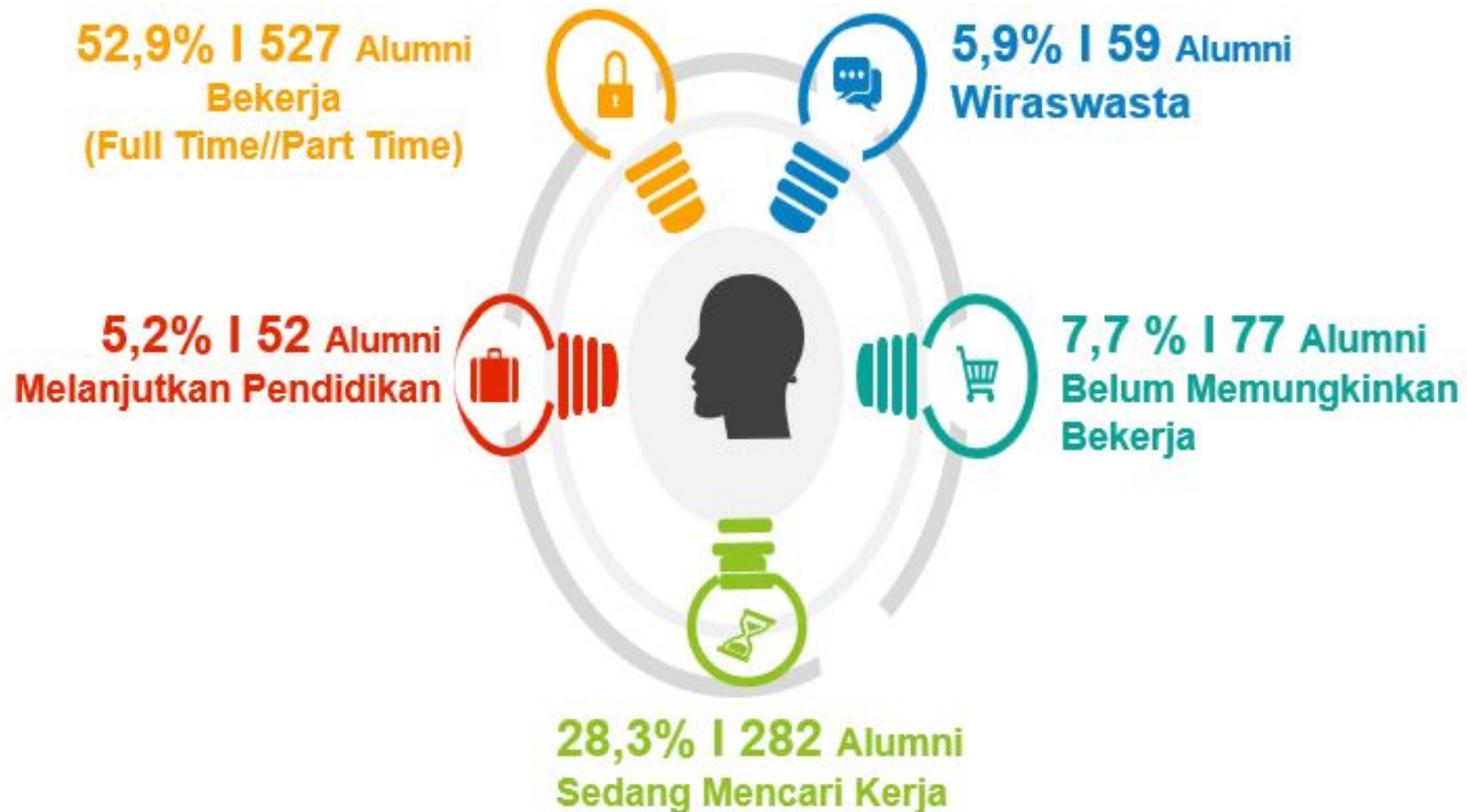
# Sumber Dana Pendidikan



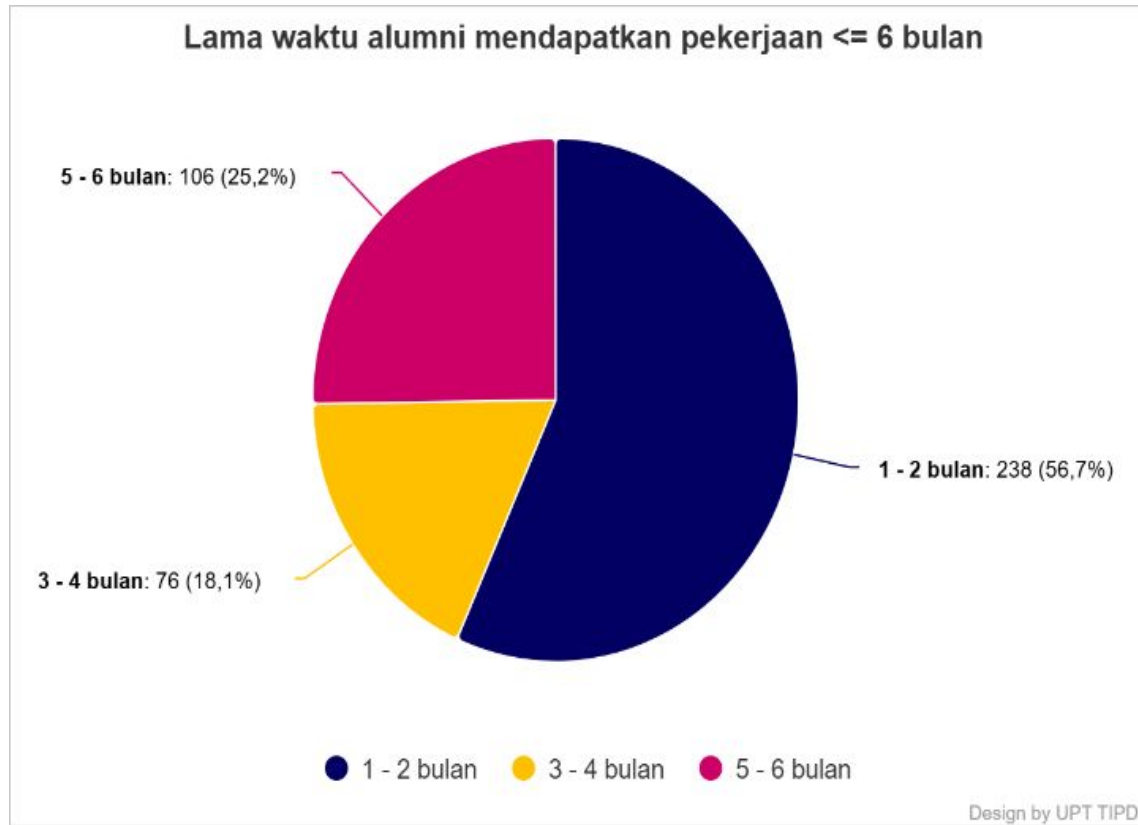
**Sumber Dana dalam Pembiayaan Kuliah Alumni**



# Status Alumni Saat Ini



## Masa Tunggu Alumni Mendapatkan Pekerjaan $\leq 6$ Bulan

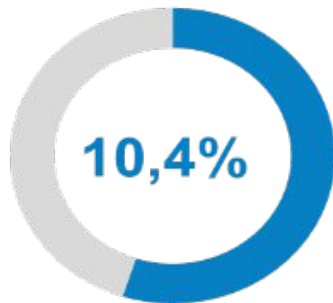




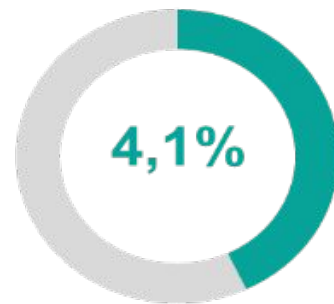
# Cara Alumni Mendapatkan Pekerjaan Pertama



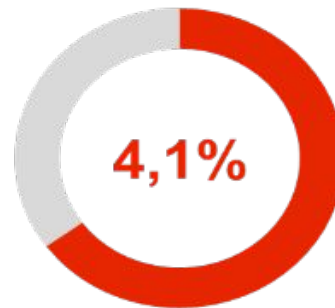
Iklan, media  
cetak dan  
online



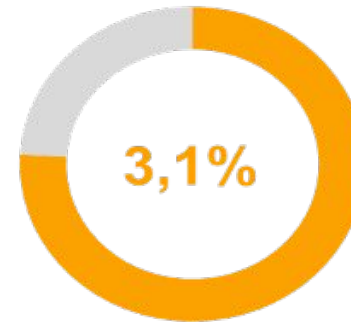
Melalui Bursa  
Kerja/Job  
Fair



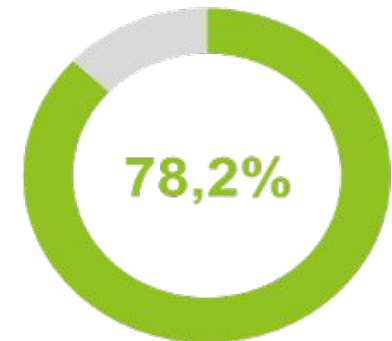
Penempatan  
Kerja atau  
Magang



Pusat karir  
Universitas



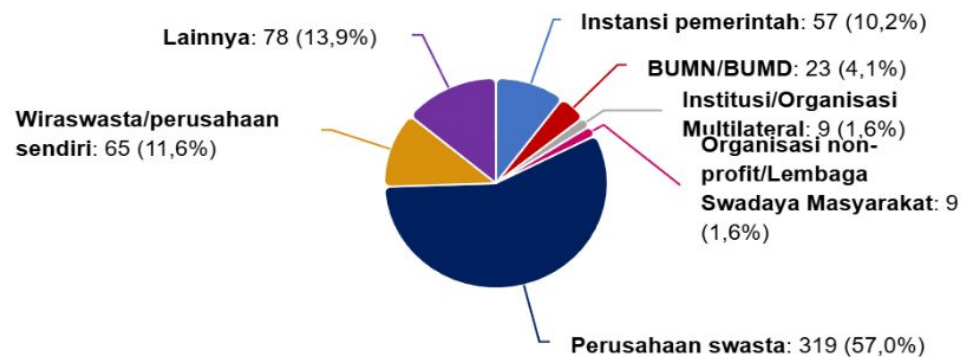
Lainnya (dari  
10 pilihan  
jawaban lain





## Jenis Perusahaan/Instansi Tempat Alumni Bekerja

Jenis perusahaan/instansi/institusi tempat alumni bekerja

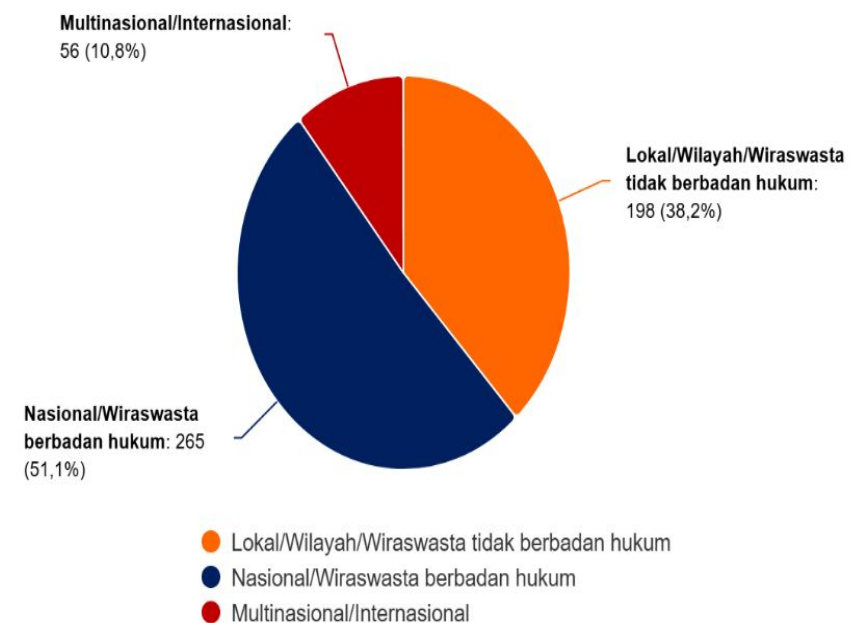


- Instansi pemerintah
- BUMN/BUMD
- Institusi/Organisasi Multilateral
- Organisasi non-profit/Lembaga Swadaya Masyarakat
- Perusahaan swasta
- Wiraswasta/perusahaan sendiri
- Lainnya

Design by UPT TIPD

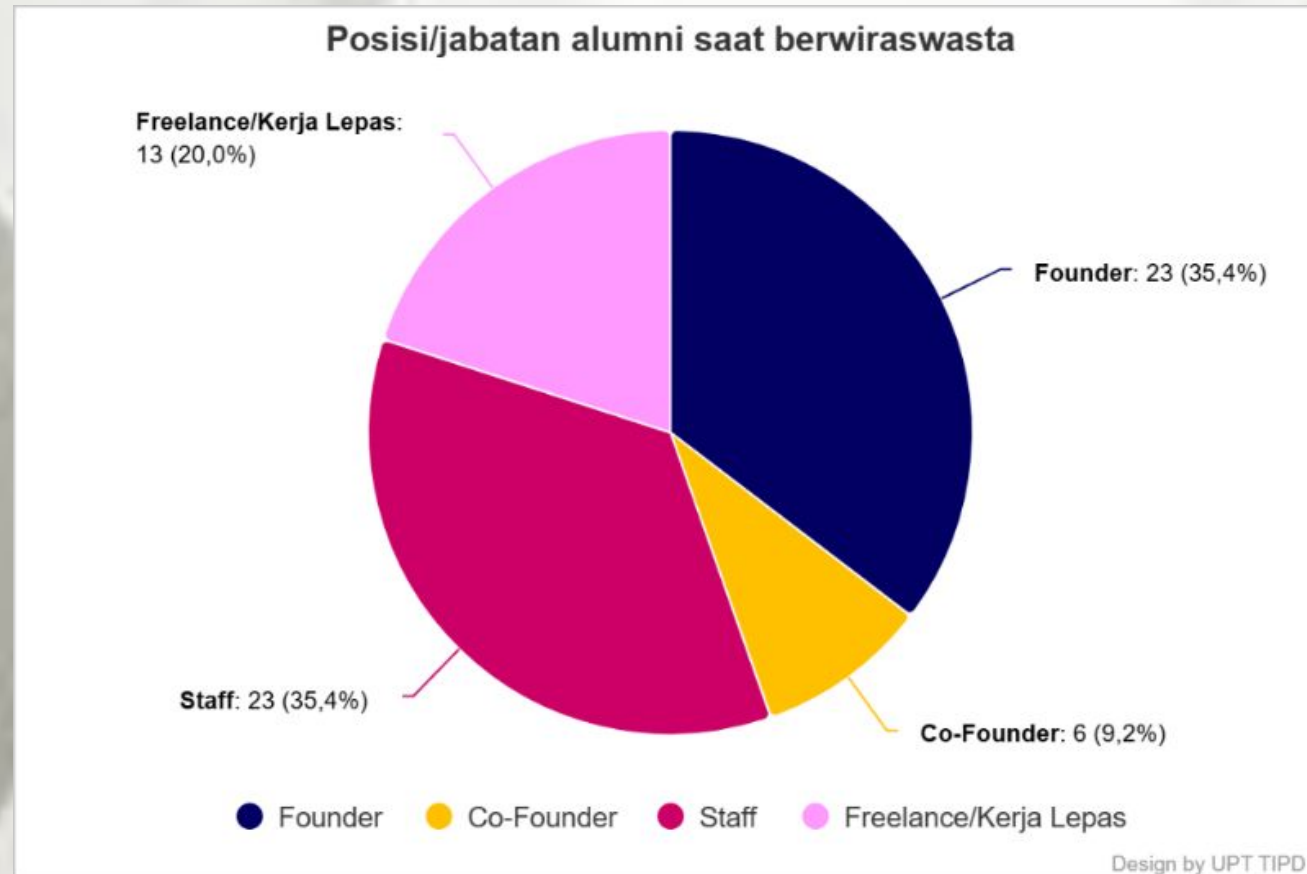
## Tingkatan Tempat Alumni Bekerja

Tingkatan tempat alumni bekerja

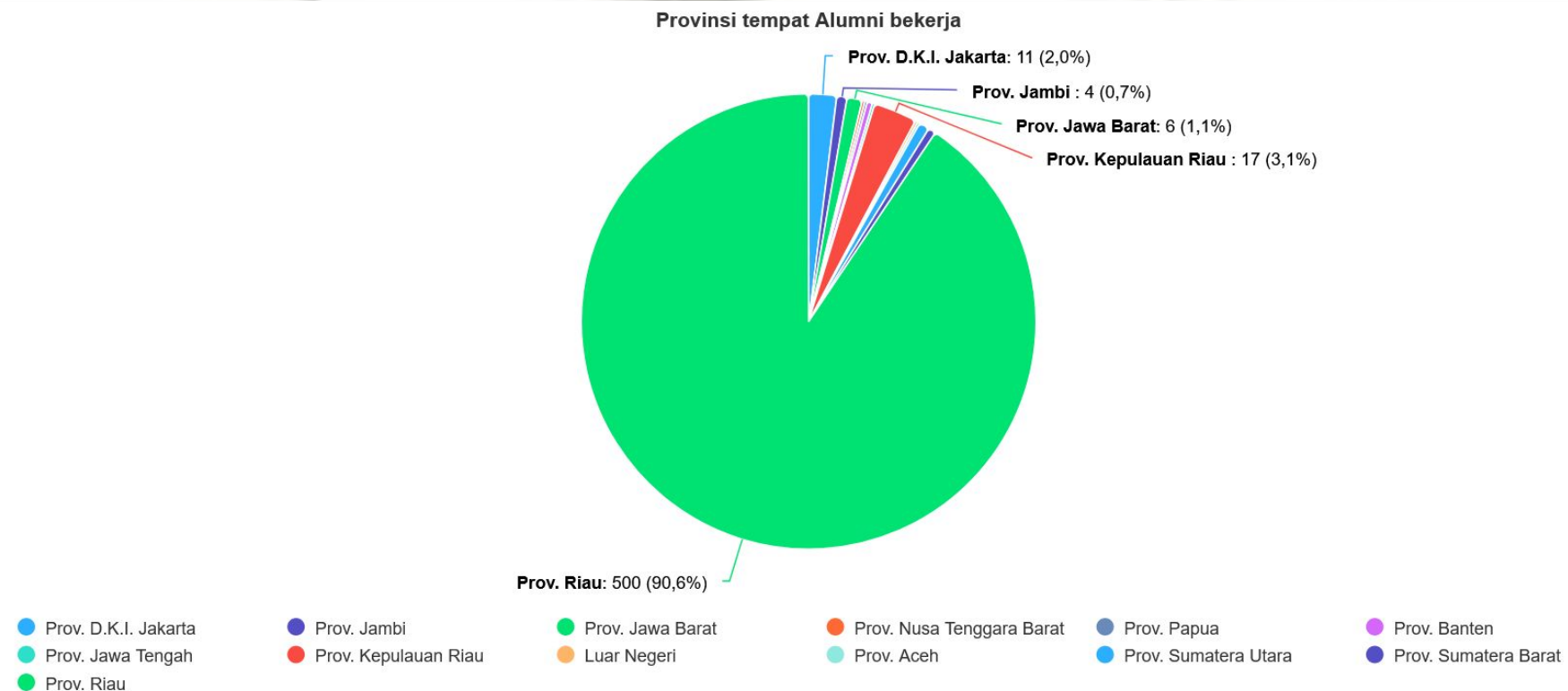


Design by UPT TIPD

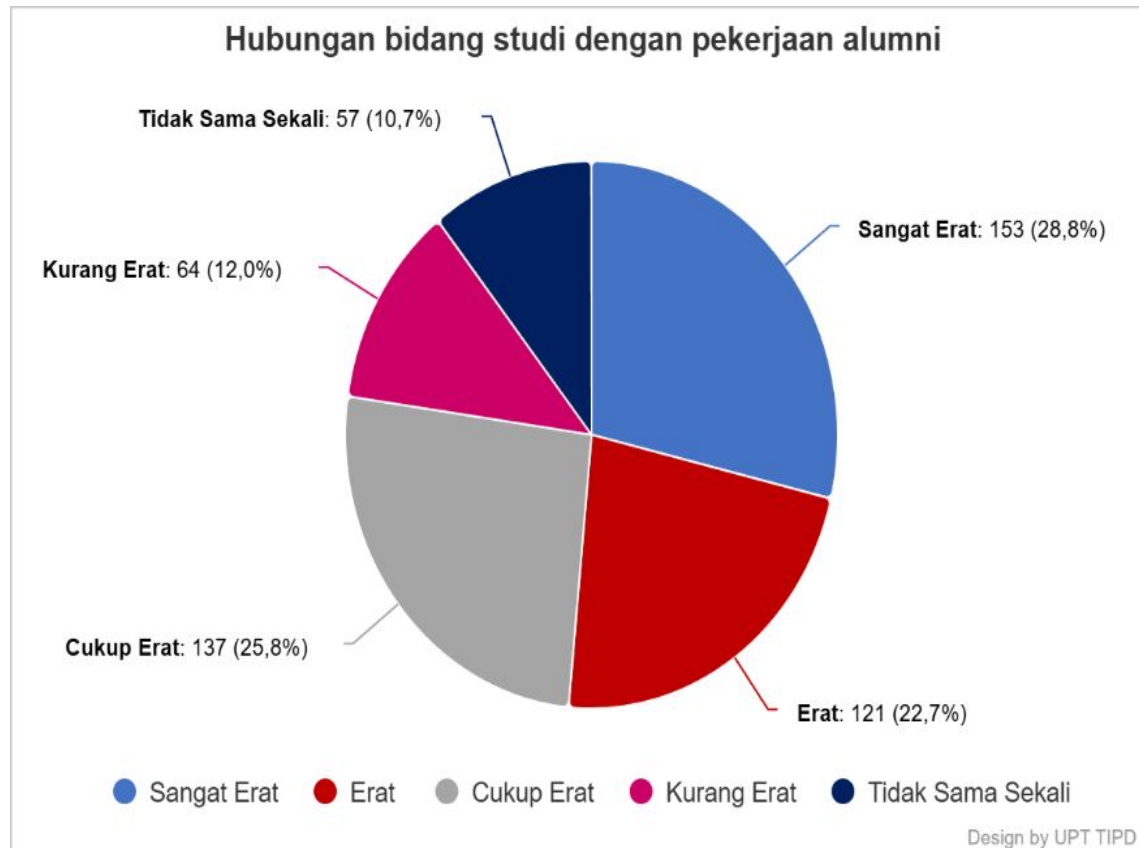
# Jabatan Alumni Saat Berwiraswasta



# Sebaran Tempat Kerja Alumni UMRI



## Hubungan Bidang Studi dengan Pekerjaan Alumni

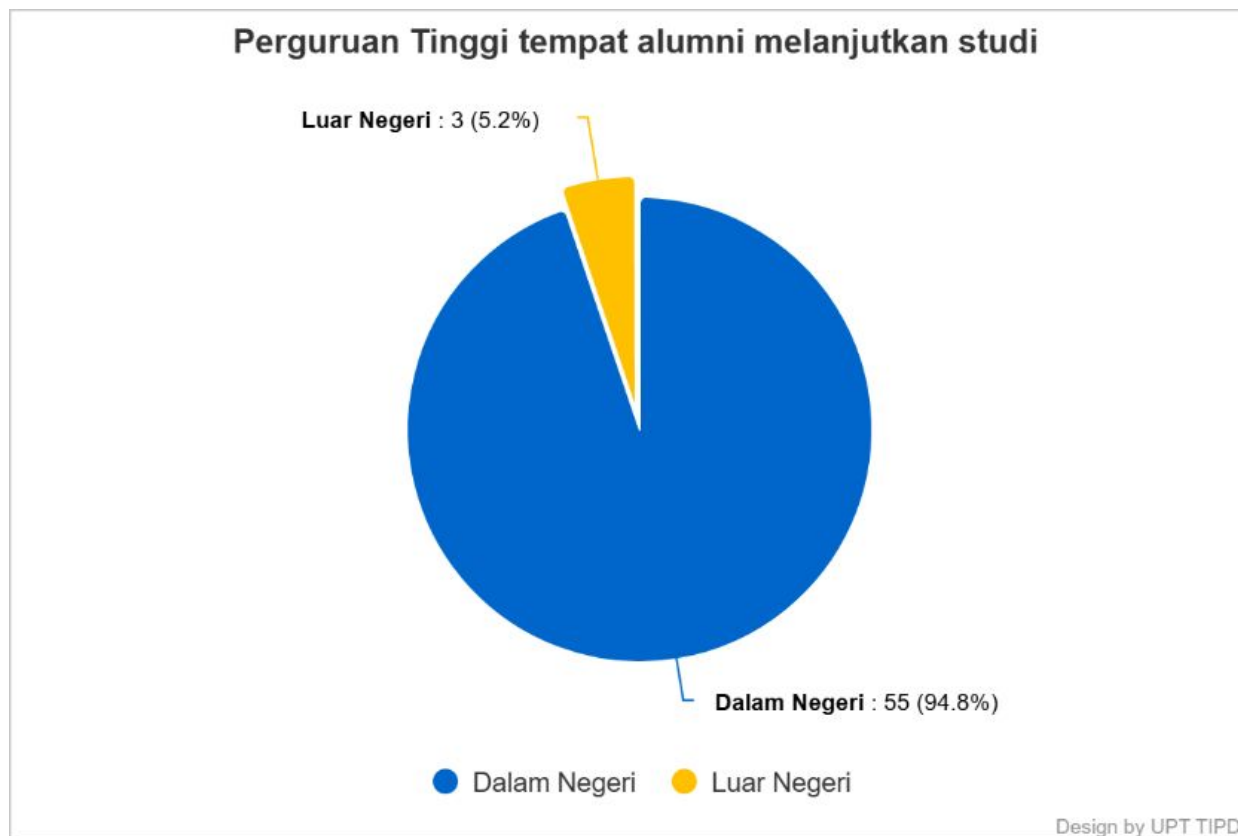


## Kesesuaian Tingkat Pendidikan Alumni dengan Pekerjaan

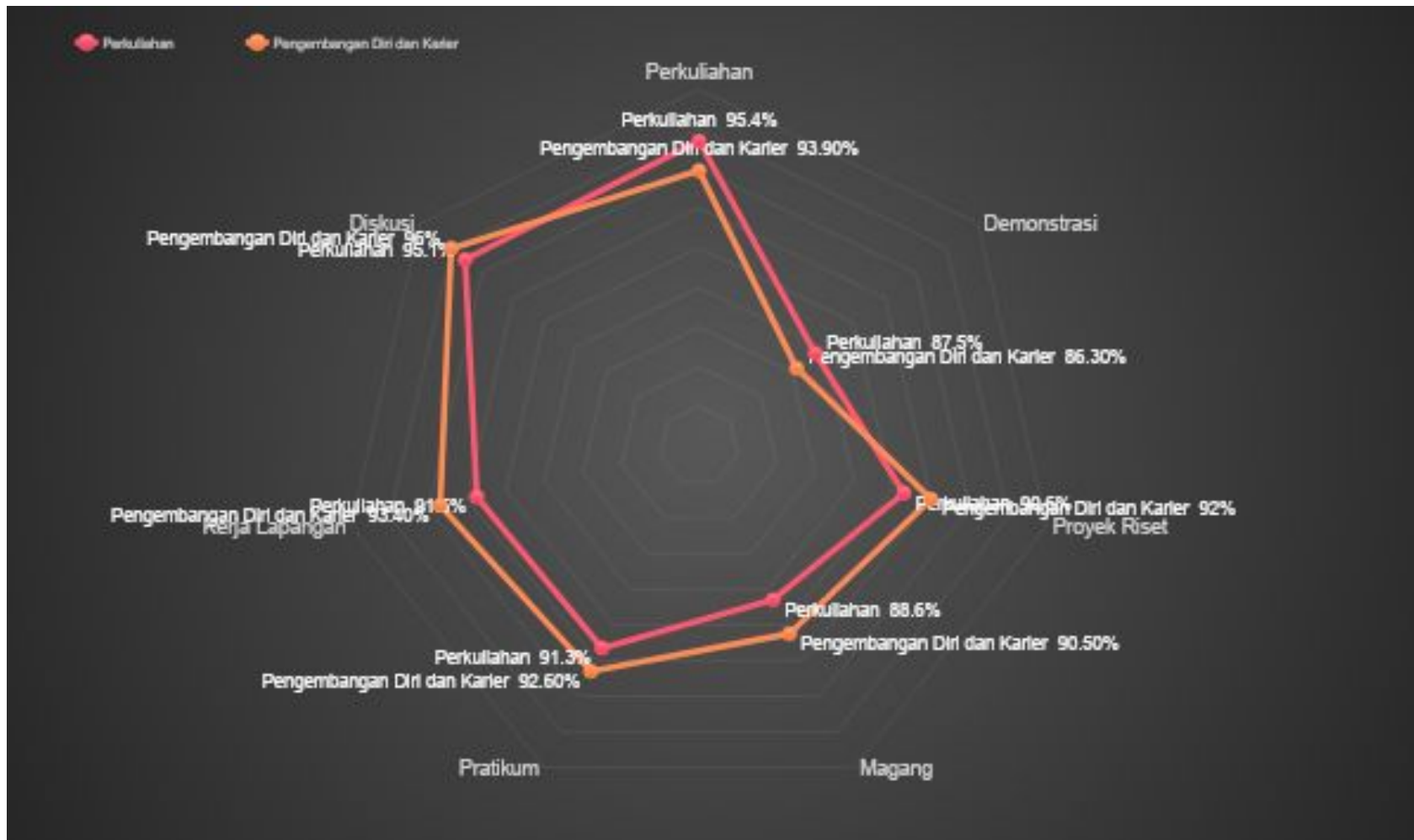




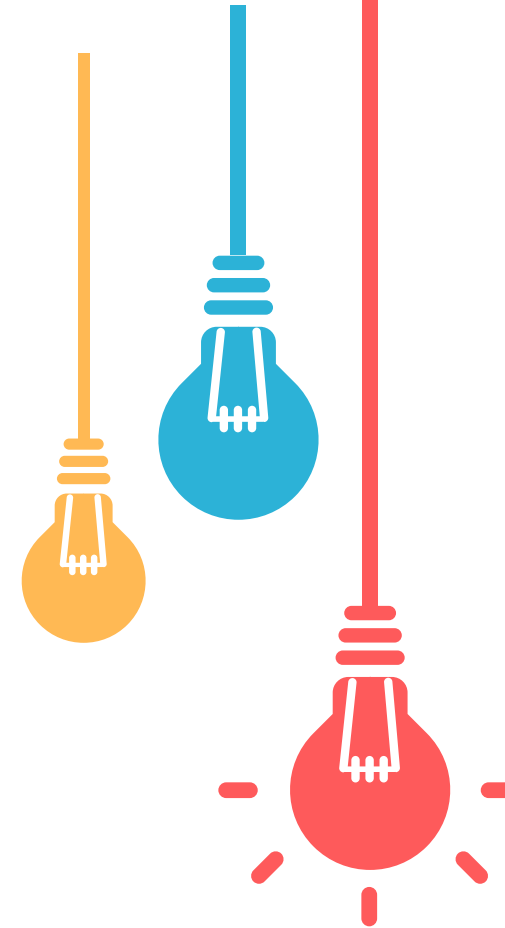
# Perguruan Tinggi Tempat Alumni Melanjutkan Studi



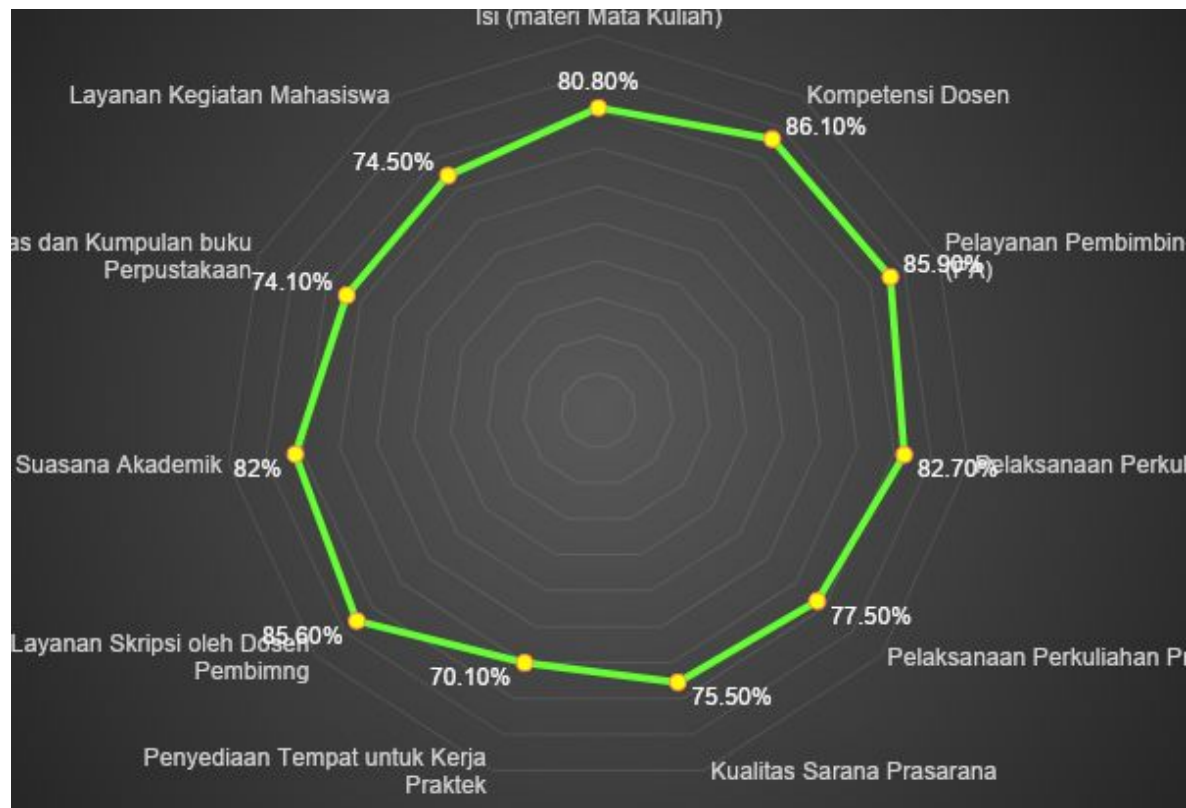
## Gambaran Penerapan Metode Pembelajaran yang Diberikan oleh Program Studi Berdampak terhadap Pengembangan Diri dan Karier Alumni UMRI



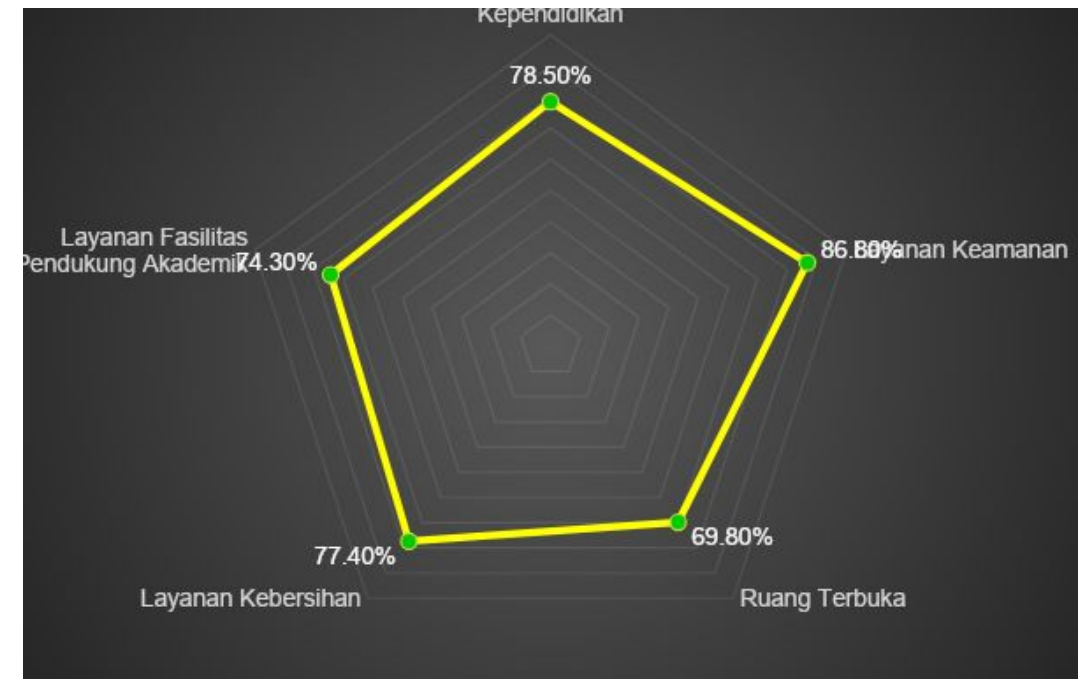
# Kemampuan Diri Alumni pada Pekerjaan



## Penilaian Alumni Terhadap Layanan Akademik

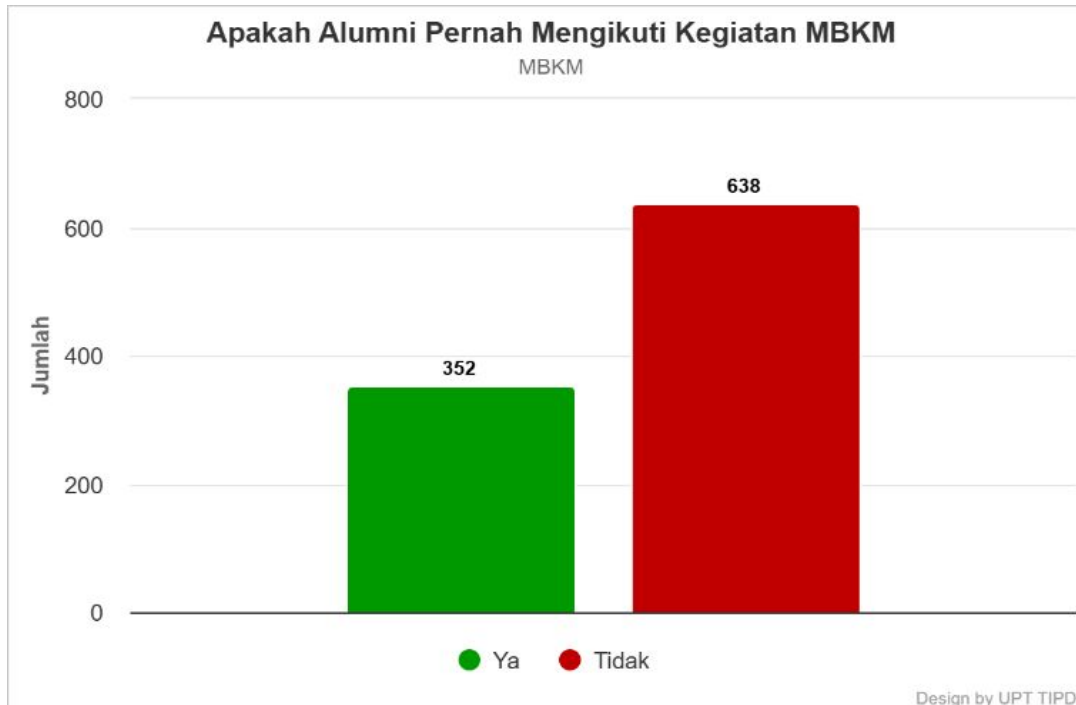


## Penilaian Layanan Pendukung Akademik

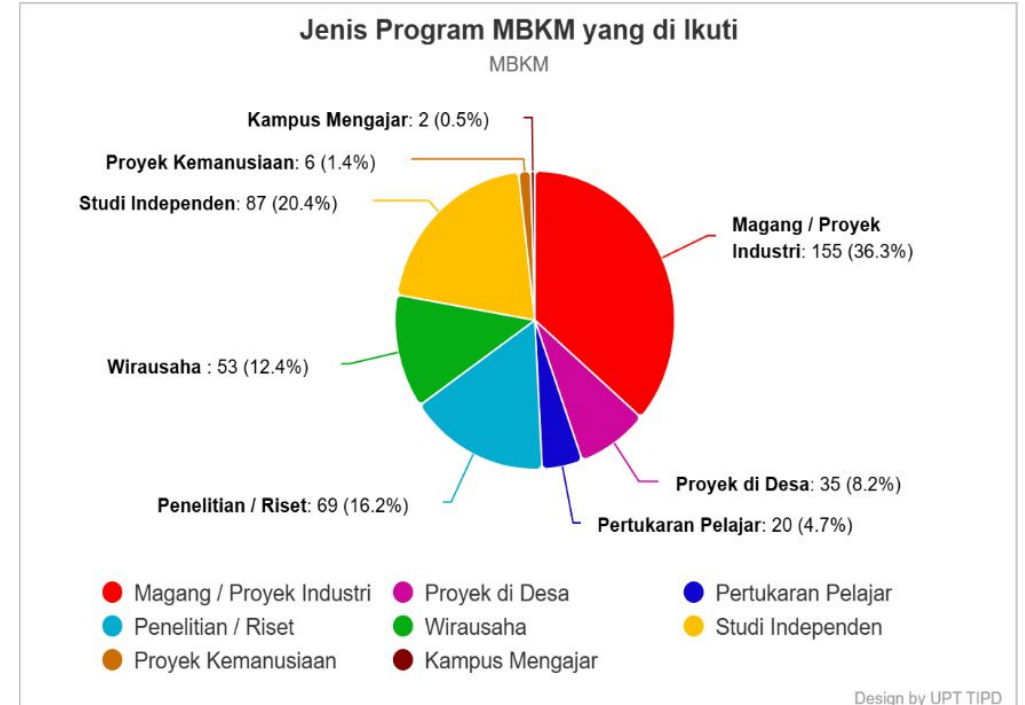


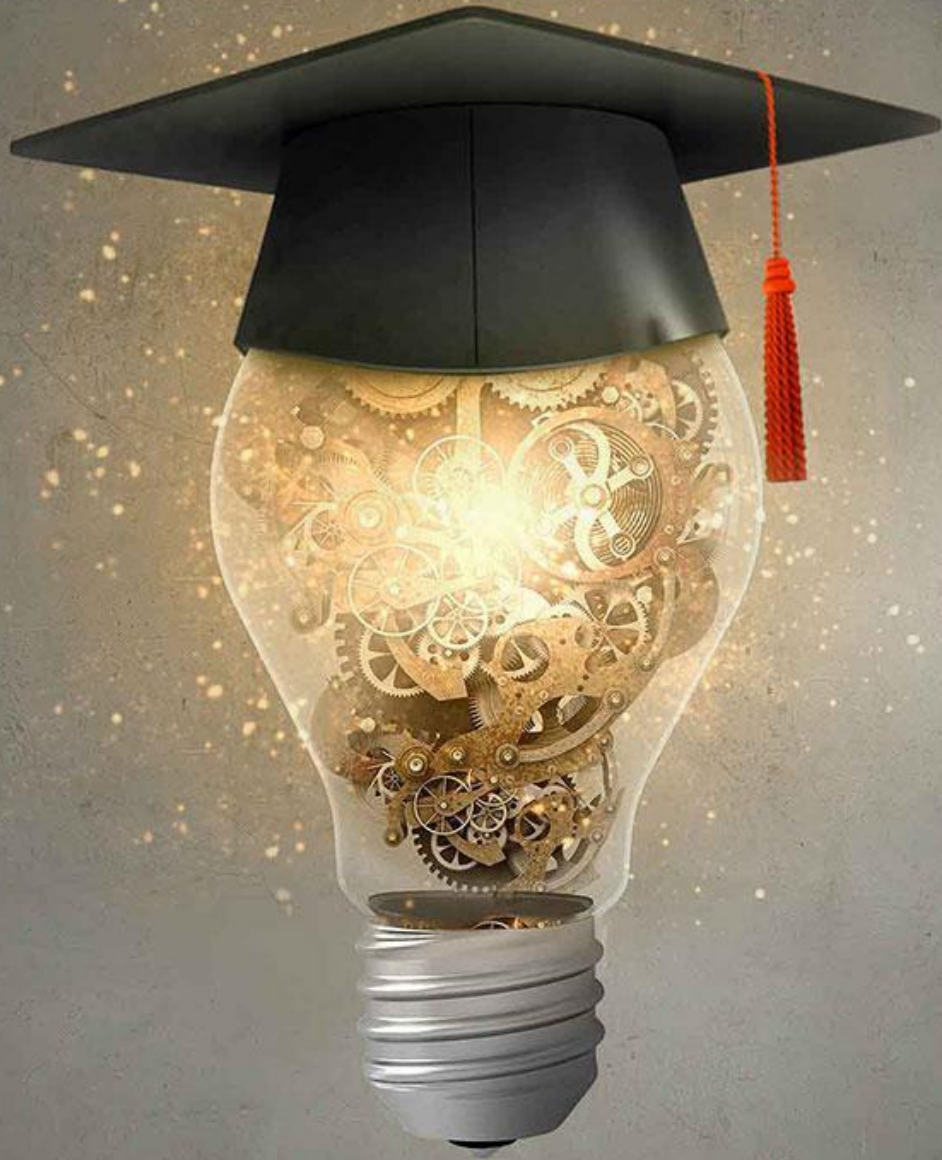


## Jumlah Alumni Mengikuti MBKM



## Jenis Program MBKM yang Diikuti





THANK YOU

---